

Handleiding

Doorgeven bloeddrukmeting via Spreekuur.nl

Hoe geef ik een meting door aan mijn zorgverlener?

Je huisarts of de praktijkondersteuner heeft je gevraagd om via het patiëntenportaal of de app 'Spreekuur.nl' een thuisgemeten bloeddruk of meerdere thuisgemeten bloeddrukmetingen door te geven. In deze handleiding staat stapsgewijs hoe je dit doet.

De afbeeldingen die gebruikt worden, zijn van het patiëntenportaal en de app van Spreekuur.nl. Soms worden alleen de afbeeldingen van de app getoond, maar de afbeeldingen van het patiëntenportaal komen overeen met de afbeeldingen van de app. Bovendien werken de functies in het patiëntenportaal en de app vrijwel gelijk.

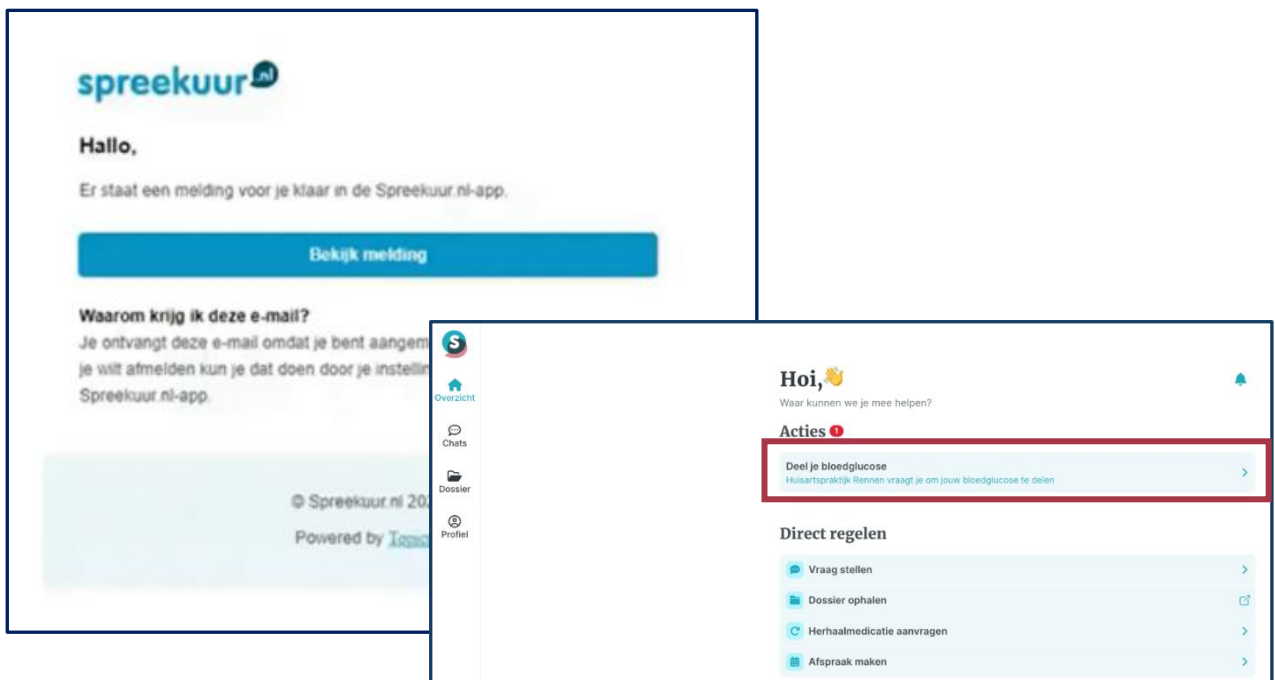
Stappen doorgeven metingen via Spreekuur.nl

Hieronder vind je de stappen die je doorloopt in het patiëntenportaal of de app 'Spreekuur.nl' om een bloeddrukmeting door te geven aan je zorgverlener.

Stap 1 Open actie

Je zorgverlener stuurt je via de mail of via de Spreekuur.nl-app een verzoek om een meting door te sturen. Het kan ook zijn dat je met je zorgverlener afgesproken hebt dat je zelf een meting doorgeeft via Spreekuur.nl zonder dat je zorgverlener je hiervoor een taak toestuurt. Alle drie de mogelijkheden lichten we hier toe.

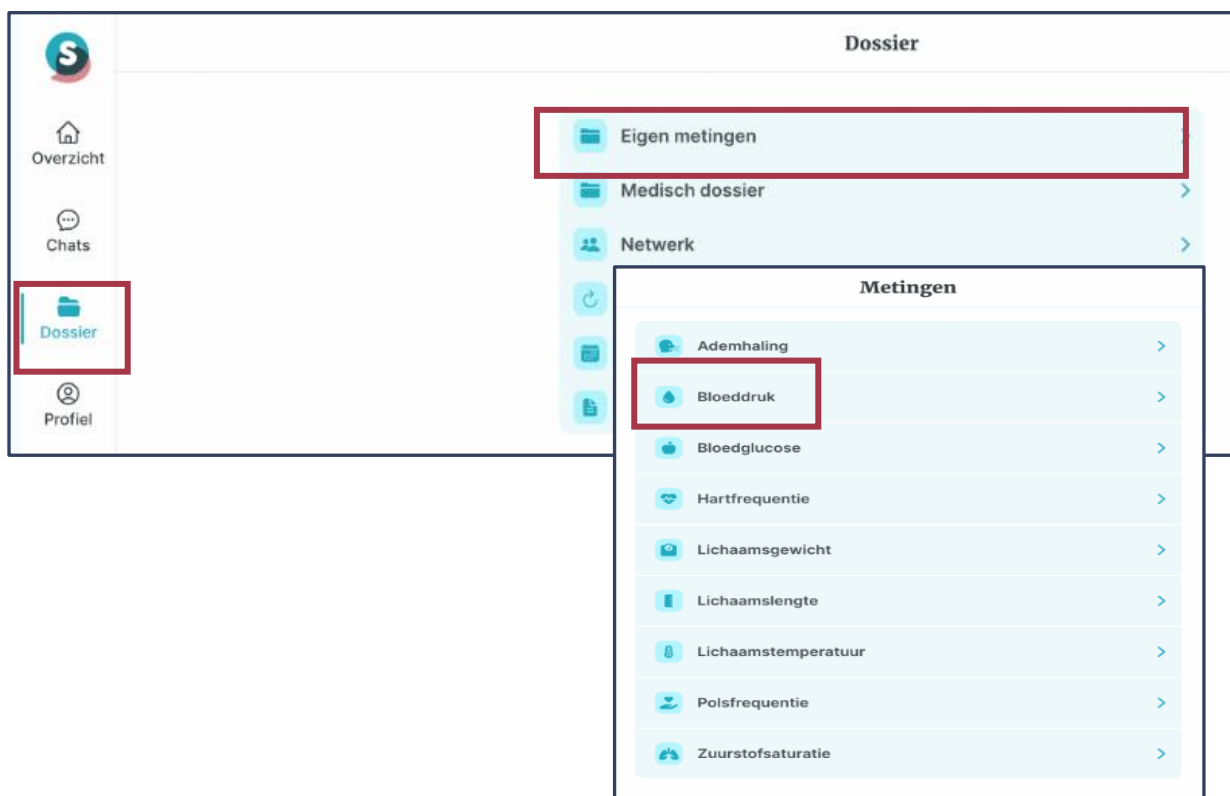
- Heb je een **e-mailbericht** ontvangen? Open de mail en klik in de mail op 'Bekijk melding'. Vervolgens kom je op de overzichtspagina en kun je onder 'Acties' klikken op 'Deel je bloeddrukmeting'.



- Heb je een melding in je Spreekuur.nl-app? Klik dan onder 'Acties' op 'Deel je bloeddruk'.



- Heb je geen melding ontvangen, maar heb je met je zorgverlener afgesproken om een meting door te geven? Ga dan naar 'Dossier' en klik vervolgens op 'Eigen metingen'. Kies in het vervolgscherm voor 'Bloeddruk'.



Stap 2 Klik op 'Voer uit'

Het kan zijn dat, wanneer je zorgverlener je een verzoek heeft gestuurd om een meting te delen, in het vervolgscherm onder 'Uitleg' een opmerking van de zorgverlener staat. Controleer dit en klik vervolgens op 'Voer uit'.



Stap 3 Klik op 'Voeg meting toe'

Klik in het vervolgscherm op 'Voeg meting toe'



Stap 4 Vul de gegevens in

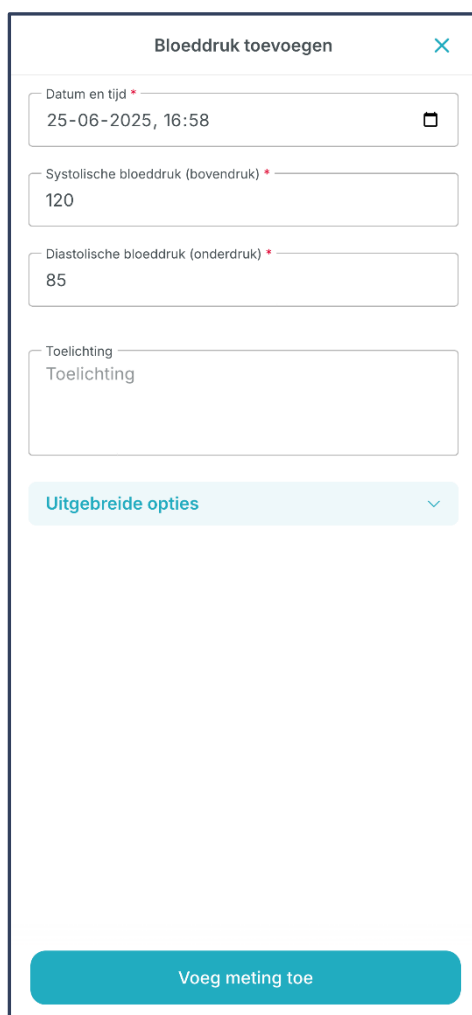

Je doet twee metingen achter elkaar en beide metingen vul je in. Het gaat om de volgende gegevens:

- **Datum en tijd**
Je vult hier de datum en tijd in waarop je de bloeddruk gemeten hebt
- **De bovendruk**
- **De onderdruk**
- **Toelichting**
Eventueel kun je onder 'Toelichting' een opmerking plaatsen

Als je alle gegevens hebt ingevuld, klik je op 'Voeg meting toe'. In het vervolgscherm zie je je meting staan.

Klik op 'Voeg meting toe' om nog een meting toe te voegen.

Het kan zijn dat je zorgverlener je gevraagd heeft om meerdere metingen door te geven. Wacht dan met het versturen van de metingen naar de zorgverlener totdat je alle metingen hebt ingevuld. Vervolgens stuur je in een keer alle metingen door naar je zorgverlener.

Stap 5 Delen meting

Wanneer je alle metingen gedaan en ingevoerd hebt die je zorgverlener van je gevraagd heeft, ga je de metingen versturen.

Bloeddruk delen
✕

Kies metingen

Welke metingen wil je delen?

?
Wat wil de huisarts?
>

+
Voeg een meting toe

120 / 85 mmHg

Bloeddruk

25 jun 2025 om 16:58

130 / 85 mmHg

Bloeddruk

18 jun 2025 om 19:00

← Vorige

Voltooien

Delen meting via patiëntenportaal

Het versturen van een of meerdere metingen via het patiëntenportaal doe je door rechtsboven in het scherm te klikken op 'Delen'.

< Terug
Bloeddruk

← Delen

+ Voeg meting toe

Verwijderen

120/85 mmHg
7 jun 2024 om 10:24 >

122/83 mmHg
6 jun 2024 om 10:28 >

? Hoe meet ik dit?

In het vervolgscherm zie je de metingen staan die je hebt ingevoerd. Vink de metingen aan die je wilt versturen naar je zorgverlener. Klik daarna op 'Volgende'.

The screenshot shows a window titled 'Meting(en) delen'. Under the heading 'Kies metingen', it asks 'Welke metingen wil je delen?' and shows a summary: 'Wat heb ik gekozen? Je hebt 2 metingen'. Below this is a 'Categorie' dropdown menu set to 'Alle categorieën'. A '+ Voeg een meting toe' button is also visible. Two blood pressure readings are listed, each with a checked checkbox: '120 / 85 mmHg Bloeddruk' (7 jun 2024 om 10:24) and '122 / 83 mmHg Bloeddruk' (6 jun 2024 om 10:28). At the bottom right, there is a '← Vorige' button and a 'Volgende →' button, which is highlighted with a red box.

In het vervolgscherm krijg je een samenvatting te zien van de metingen die verstuurd gaan worden. Ook staat aangegeven naar wie de metingen verstuurd worden.

Wanneer je de aangegeven metingen wilt doorsturen naar je zorgverlener, klik je op 'Voltoeien'. Je krijg onder in beeld een bevestiging dat de metingen verstuurd zijn.

The screenshot shows a window titled 'Meting(en) delen' with the heading 'Samenvatting'. It includes the instruction 'Controleer of de gegevens kloppen'. Below this is the recipient's information: 'Huisartspraktijk Rennen', 'Huisartspraktijk', 'Nico Bolkesteinlaan 76', and '7416SE DEVENTER'. Under the heading 'Wat ga je delen?', two blood pressure readings are listed: '120 / 85 mmHg Bloeddruk' (7 jun 2024 om 10:24) and '122 / 83 mmHg Bloeddruk' (6 jun 2024 om 10:28).

Het is je gelukt! Jouw metingen zijn gedeeld met jouw zorgaanbieder.